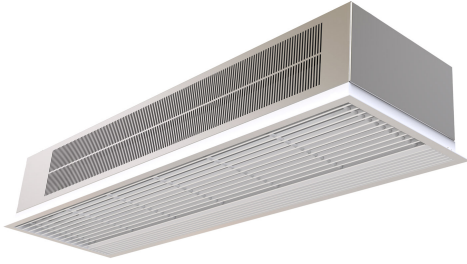


## Características



- Envoltente fabricada em chapa de aço galvanizado, pronto a ser embutido num teto falso.
- It has both internal and external fixings. Electrical and electronic connections inside.
- A Grelha de admissão e insuflação é fabricada com perfis de alumínio e será contínua de cor branca RAL9016.
- Estão disponíveis outras cores mediante pedido.
- Grelha com defletores em alumínio anodizado e com formato aerodinâmico.
- Ventiladores de fluxo cruzado com baixo nível de ruído, movidos por um motor de rotor externo de 2 velocidades.
- "P" type with water heated coil and integrated regulation for ON/OFF or three stages 0-10V proportional valve. Tipo "E" com elementos elétricos protegidos, três níveis com regulação integrada. Tipo "A", não aquecida, só ar.
- Advanced Plug&Play control. Includes: Advanced PRO control with LCD display and integrated thermostat, door contact, 7m and remote control. With integrated functions: door delay (configurable); interface mode; operation, alarm and maintenance warning signals; and multiple digital inputs that modify the air curtain's operation.
- Includes protective varnish for the electronic board and control.
- Optional:
  - Auxiliary temperature sensors that improve air curtain control and increase energy savings.
  - Clever PRO intelligent control (automatic, programmable, ModBus via PLC, timer, etc.) with an additional temperature sensor.

## Especificações

50Hz

Não-aquecido		
Modelo	Caudal de Ar Nominal (m <sup>3</sup> /h)	Altura de instalação recomendada (m)
RA 1000 A	1900	2,5-3,5
RA 1500 A	2800	2,5-3,5
RA 2000 A	3800	2,5-3,5

Aquecimento elétrico			
Modelo	Caudal de Ar Nominal (m <sup>3</sup> /h)	Potência de Aquecimento Elétrico 3x400V (kW)	Altura de instalação recomendada (m)
RA 1000 E	1800	3/6/9	2,5-3,5
RA 1500 E	2650	4/8/12	2,5-3,5
RA 2000 E	3600	6/12/18	2,5-3,5

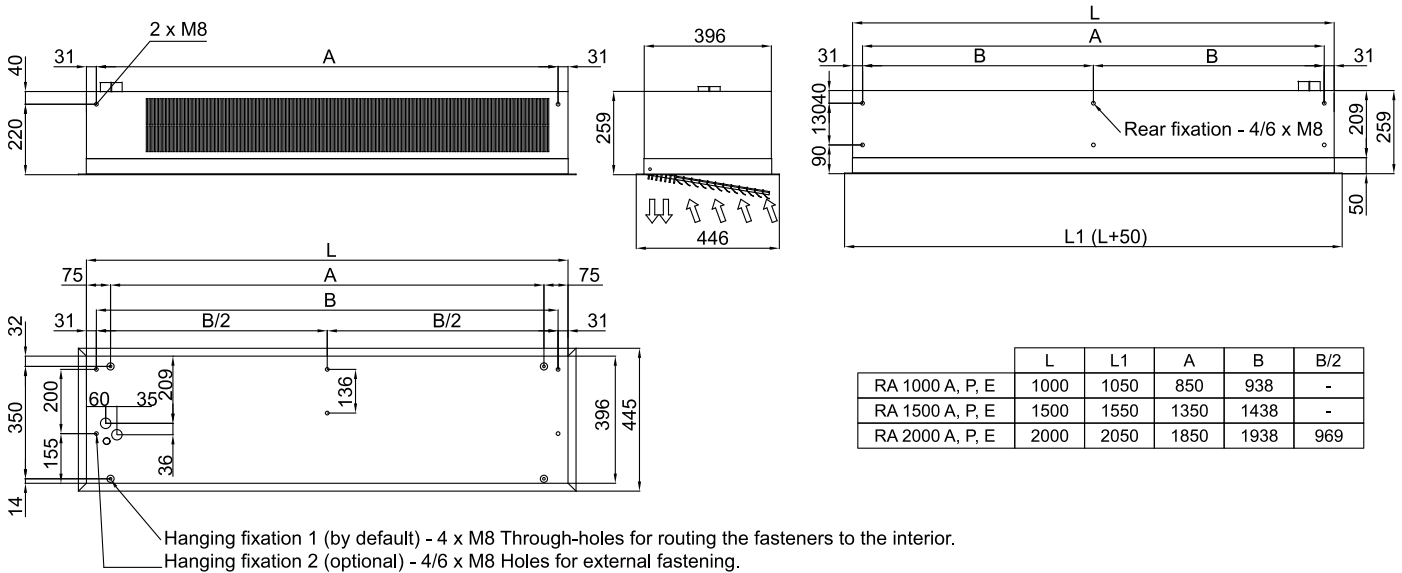
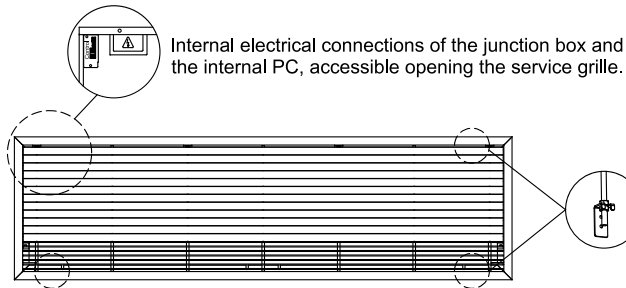
Aquecimento a água				
Modelo	Caudal de Ar Nominal (m <sup>3</sup> /h)	Capacidade de aquecimento 80/60° (kW)	Capacidade de aquecimento 60/40° (kW)	Altura de instalação recomendada (m)
RA 1000 P86	1750	9.28	-	2,5-3,5
RA 1500 P86	2400	13.65	-	2,5-3,5
RA 2000 P86	3500	19.26	-	2,5-3,5
RA 1000 P64	1600	-	6.99	2,5-3,5
RA 1500 P64	2200	-	10.16	2,5-3,5
RA 2000 P64	3200	-	14.31	2,5-3,5

60Hz

Não-aquecido

Modelo	Caudal de Ar Nominal (m³/h)	Altura de instalação recomendada (m)
RA 1000 A 60Hz	1900	2,5-3,5
RA 1500 A 60Hz	2800	2,5-3,5
RA 2000 A 60Hz	3800	2,5-3,5

Dimensões



	L	L1	A	B	B/2
RA 1000 A, P, E	1000	1050	850	938	-
RA 1500 A, P, E	1500	1550	1350	1438	-
RA 2000 A, P, E	2000	2050	1850	1938	969